

# DEINE PERFEKTE LÖSUNG

## SUNGROW'S C&I ENERGIESPEICHERLÖSUNG



**8x Hybrid-Wechselrichter SHT**



**+ 5x Gewerbe-Wechselrichter CX**



**+ Logger 1000**

# Sungrow's neue Gewerbe & Industrie Lösung

## Überaus flexibel

### MAXIMIERE DEN EIGENVERBRAUCH

Unternehmen mit PV-Anlagen auf Dächern sehen sich zunehmend mit negativen Strompreisen zur Mittagszeit und Aufforderungen zur Abschaltung oder Reduzierung der Einspeisung konfrontiert.

C&I-PV-Anlagenbesitzer können ein Energiespeichersystem (ESS) hinzufügen, um überschüssige Energie zu speichern und später für den Betrieb elektrischer Maschinen und Lasten zu nutzen, um den Einsatz erneuerbarer Energie zu maximieren.

### LASTSPITZENREDUKTION

Durch Netzüberlastungen setzen Netzbetreiber oft Begrenzungen für Leistungsanschlüsse oder berechnen Tarife nach Spitzenverbrauch.

Der Peak Shaving-Modus reserviert Batteriekapazität und entlädt sie nur bei Überschreiten eines vordefinierten Schwellenwerts, sodass die Anlage mit voller Leistung läuft und die Spitzenlast reduziert wird.

### SKALIERBARKEIT

Diese Lösung ist mit alten CX-Wechselrichtern, den aktuellen CX-P2-Modellen und dem Logger1000B kompatibel.

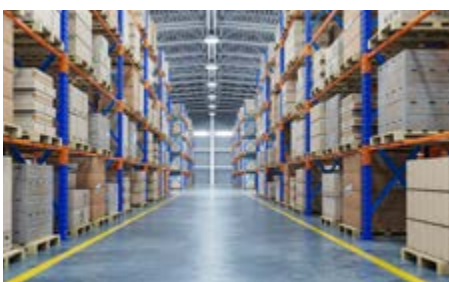
ESS-Kapazität kann schrittweise erweitert werden, beginnend mit einem SHT-Wechselrichter und einer 10 kWh Batterie. Das System lässt sich auf bis zu 8 SHT-Wechselrichter und 16 Batterien skalieren, mit Kapazitätserweiterungen in 5 kWh-Schritten.

## DEINE PERFEKTE LÖSUNG

Einzigartige Lösungen sind durch die Kombination der SHT- und CX-Serie möglich, mit:

- Flexiblen Konfigurationen mit verschiedenen Batteriemodellen und -kapazitäten
- Modulare Installationen
- Stapelbare Lösungen

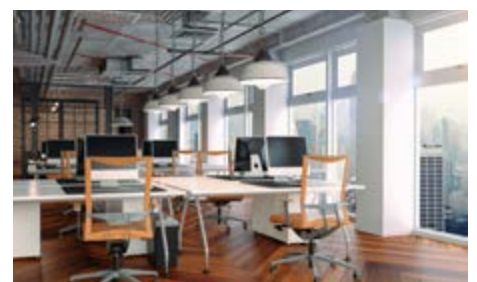
Dieses System ist sehr anpassungsfähig und lässt sich individuell an die Anforderungen anpassen.



LAGER



ÖFFENTLICHE GEBÄUDE



BÜROS

# DEINE HAUPTKOMPONENTEN VON SUNGROW

## WECHSELRICHTER



SH15/20/25T



CX Series  
CX-P2 Series

## BATTERIE



SBH 100/150/200/250/300/350/400  
SBR 096/128/160/192/224/256

## EMS



Logger 1000B  
Logger 1000A-EU

## ENERGY METER

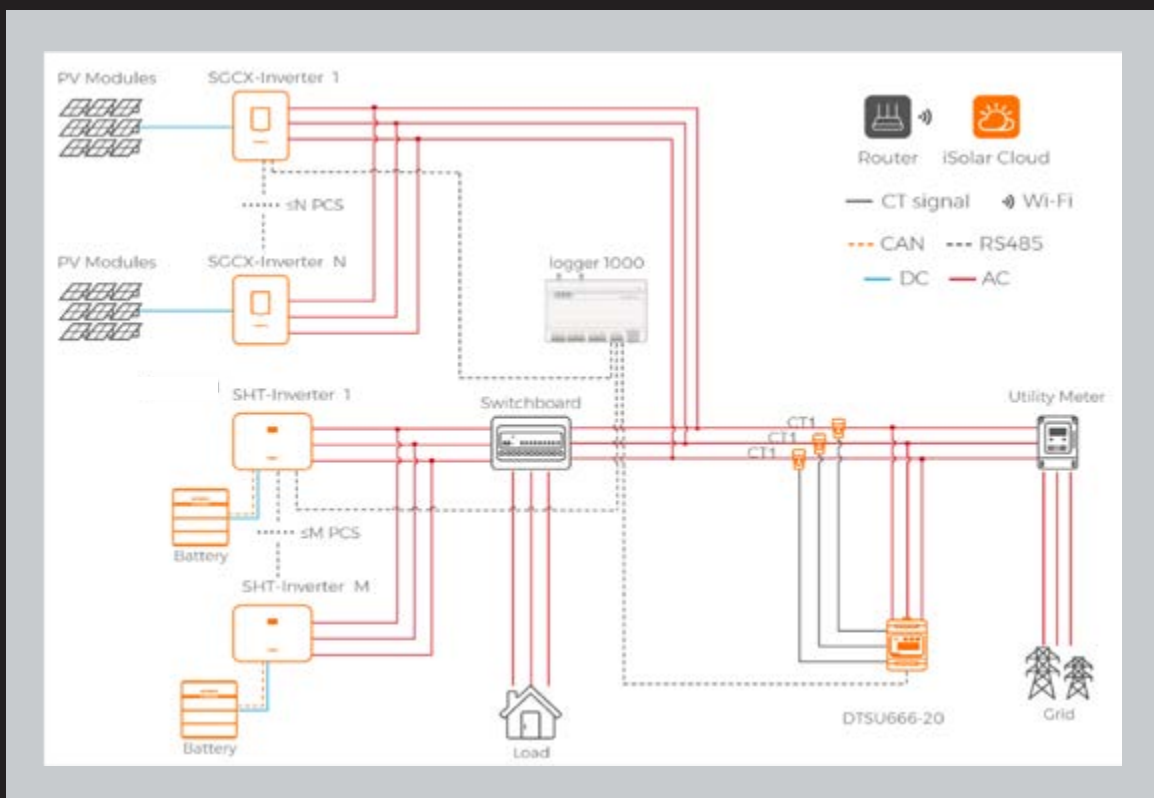


DTSU666-20 + 1 CT Set  
DTSD1352 + 1 CT Set

## iSOLARCLOUD



## VERDRAHTUNGS-SCHALTPLAN



Alle drei RS485-Ports des Logger1000 können gerätspezifisch verwendet werden.

Jeder SHT Hybrid kann eine eigenständige Notstromversorgung erbringen.

# HÄUFIG GESTELLTE FRAGEN

## 1 Kann die Leistungsklasse der SHT gemischt werden?

Nein, alle SHT-Wechselrichter müssen derselben Leistungsklasse angehören. Das bedeutet, dass das System bis zu 8x SH15T, 8x SH20T oder 8x SH25T unterstützt, aber keine Mischung zwischen verschiedenen Modellen möglich ist.

## 2 Können unterschiedliche Batteriekapazitäten oder -modelle verwendet werden?

Ja, jeder SHT-Wechselrichter verwaltet seine eigene Batterie, sodass unterschiedliche Wechselrichter unterschiedliche Batteriekapazitäten haben können. Ein SHT könnte eine SBH-Batterie haben, während ein anderer eine SBR-Batterie haben könnte. Wenn jedoch der Y-Verbinder verwendet wird, müssen beide an denselben SHT-Wechselrichter angeschlossenen Batterien in Größe und Modell identisch sein.



## 3 Welcher Energy Meter ist mit dieser Lösung kompatibel?

Jeder Energy Meter welcher, das mit dem Logger1000 kompatibel ist, ist auch mit dieser Lösung kompatibel. Sungrow empfiehlt die Verwendung von:

- DTSU666-20 mit seinem 333 mV CT (in den Größen 100 A oder 250 A, erhältlich bei Sungrow)
- DTSD1352 mit 5 A (sekundär) CT (kompatibel mit jedem auf dem Markt erhältlichen 5 A CT)

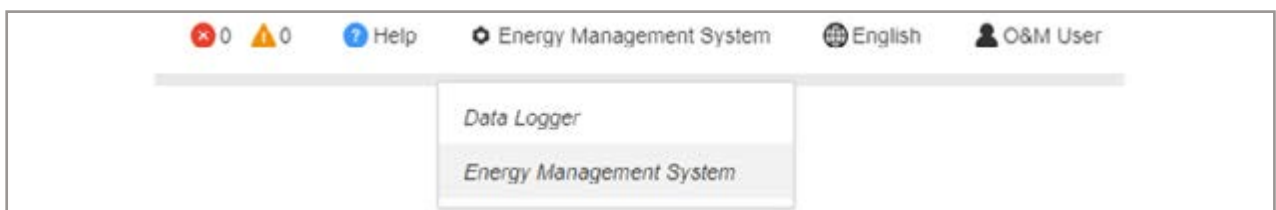
Kompatible Messgeräte für den Logger1000:

GERÄT	KOMMENTAR
DTSU666-20	Energiezähler, verkauft von Sungrow
250A/333mV CT	Für den DTSU666-20 Zähler, verkauft von Sungrow
500/1000/2000/4000A	Für den DTSU666-20 Zähler - separat zu erwerben
DTSD1352-C/1(6)A	Energiezähler, verkauft von Sungrow
Jeder Stromwandler (CT) mit 5A Sekundärstrom.	Für den DTSD1352-C/1(6)A Zähler – separat zu erwerben

## 4 Wie sollte der Logger1000 konfiguriert werden, um mit dieser Lösung zu arbeiten?

Nimm an unseren regelmäßigen Schulungseinheiten teil, um alle Details zur Inbetriebnahme des Logger1000 in diesem System zu erfahren.

Am wichtigsten ist, dass du den Logger auf den Modus ‚Energy Management System‘ (Energiesystem-Management) einstellst, was im oberen rechten Bereich des Logger Remote Management-Fensters ausgewählt werden kann.



[Klicke hier, um unser Video mit weiteren Details anzusehen](#)